

efficiency²

.de

natural.DESKTOP – Der Linux PC-Arbeitsplatz Zentral administrierte Lösung für geringe PC-Administrationskosten

Linux ist in aller Munde. Doch nicht nur die geringen Anschaffungskosten und die Stabilität des Betriebssystems sind von Vorteil. Intelligente Lösungen zum kostengünstigen Einsatz von Linux am Arbeitsplatz wie der natural.DESKTOP bieten alle Vorteile einer zentral administrierten PC-Arbeitsplatzumgebung mit zentraler Datenhaltung und Softwareverteilung, um effizient und zeitsparend den täglichen Betrieb der Arbeitsplätze zu gestalten.

Abb. unten: Die Administration ist mit dem natural.DESKTOP.manager einfach und übersichtlich

Das Thema Büro-Arbeitsplätze ist in vielen Unternehmen und Verwaltungen immer wieder Anlass für Überlegungen, wie mit überschaubaren Budgets ein stabiles, flexibles und auch langfristig den Anforderungen gewachsenes System zu gestalten ist.

Linux als Alternative

Linux bietet strategische Alternativen zu den bisherigen Konzepten. Die Qualitäten, die Linux bereits im Serverbereich zur Verfügung stellt, sind mit dem Einsatz von Linux am Arbeitsplatz und den damit verbundenen Multiplikatoreffekten für die deutlich größere Anzahl der Arbeitsplätze eine besonders beachtenswerte Alternative.

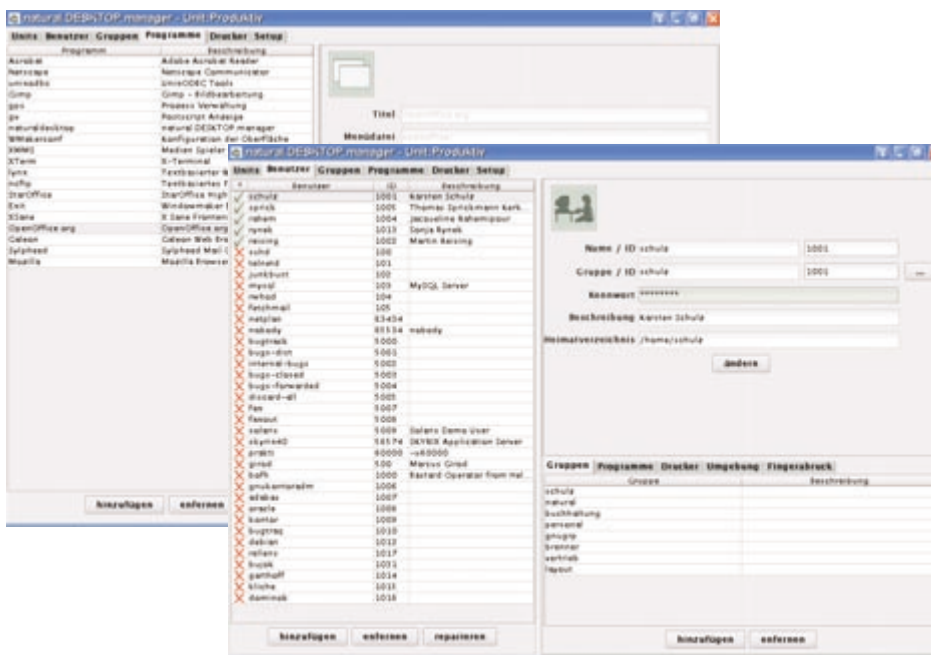
Kosten werden gesenkt und die Freiheit der Gestaltung kehrt in die Unternehmen und Verwaltungen zurück.

natural.DESKTOP

Der natural.DESKTOP ist ein Produkt-Bundle aus vorkonfiguriertem PC-Arbeitsplatz (natural.DESKTOP.client), dem zentralen Administrationswerkzeug für die Verwaltung von Benutzereinstellungen, Hardware- und Softwaremanagement (natural.DESKTOP.manager) sowie den Konnektoren zu bereits vorhandenen Systemen (Win NT, Win 2000, LDAP u.v.m.).

Schnelle Implementierung auch in vorhandene Infrastrukturen

Die von natural computing entwickelte Lösung ist über die verschiedenen Konnektoren zu bestehenden Systemen schnell zu implementieren, da vorhandene Benutzeraccounts mit der Berechtigungsstruktur übernommen werden können. Windows® NT oder Windows2000-Benutzer oder Benutzer aus OS/400, Linux, LDAP-Systemen stehen für die Authentifizierung an einem natural.DESKTOP.client zur Verfügung. Kann man kostengünstiger zu einem Linux-Arbeitsplatz migrieren? Das Backend für Authentifizierung kann, für die Benutzer unsichtbar, auch später noch ausgetauscht werden. Natürlich sind auch die Benutzerdaten auf vorhandenen Fileservern per Samba für die Benutzer völlig transparent zur Verfügung zu stellen. So finden sich die Benutzer schnell zurecht.





Vorkonfigurierter PC-Arbeitsplatz

Der natural.DESKTOP.client stellt die wesentlichen Office-Funktionalitäten für den Arbeitsplatz zur Verfügung:

- Office-Produkt (OpenOffice.org oder alternativ StarOffice)
- Browser (Mozilla, Netscape, ...)
- eMail-Client (Mozilla, Evolution, Sylpheed,.....)
- Filebrowser (GMC)
- Verschiedene Terminal-Emulationen
- ICA-Client (Citrix)
- CossOverOffice
- u.v.m.

Er ist für die intuitive Benutzung des Arbeitsplatzes auch durch ungeschulte Benutzer gestaltet. Die Oberfläche stellt eine Task-Leiste mit Menü, Desktop-Icons sowie einen Filebrowser zur Verfügung, der analog zu bisher bekannten Produkten funktioniert. Über die zentrale Datenhaltung werden die Clients ohne Benutzerdaten gehalten. Damit sind sie jederzeit austauschbar. Der Benutzer kann sich an einem beliebigen anderen Arbeitsplatz im Netzwerk anmelden und findet dort seine Arbeitsplatzumgebung vor oder im Fall eines Defektes kann schnell ein neues Gerät zur Verfügung gestellt werden.

Der Linux PC

Mit dem FUTRO D oder den SCENIC PCs steht für den natural.DESKTOP.client hoch performante und zuverlässige Hardware zur Verfügung, die den vollen Funktionsumfang (CD-ROM, Floppy, USB, u.v.m) bietet.

Zentrales Management der Benutzereinstellungen

Über den natural.DESKTOP.manager, ein in JAVA implementiertes Administrationswerkzeug, können alle Benutzeraccounts gepflegt und auch Hardware- und Softwaremanagement durchgeführt werden. Die Administration „per Turnschuh“ entfällt. Softwareverteilung und Administration bis in die Applikation hinein (z.B eMail-Einstellungen) reduzieren die laufenden Kosten der Administration. Die Zuweisung von Druckern, Desktop-Icons, Menüeinträgen und vieles mehr kann von zentraler Stelle aus erfolgen.

Konkreter Nutzen

Der natural.DESKTOP bietet in Verbindung mit den Client- und Server-Produkten von Fujitsu Siemens Computers u.a. folgenden Mehrwert:

- Vorkonfigurierter PC-Arbeitsplatz für geringen Rolloutaufwand
- Volle Office-Funktionalität am Arbeitsplatz ohne den Aufwand dezentraler Administrationstätigkeiten
- Zentrales Managementwerkzeug mit Konnektoren zu bereits bestehenden Benutzeraccounts. Damit muss nicht erst in ein neues Backend für Authentifizierung investiert werden, um die Vorteile der Lösung zu nutzen
- Zentrales Softwaremanagement für Applikationen, Updates und Patches
- Zentrale Hardwareverwaltung für die natural.DESKTOP.clients

- Optional wird die Digitale Signatur angeboten
- Optional Authentifizierung per Siemens Biometrie
- Offen für weitere auf GNU/Linux lauffähige Applikationen
- Stabilität und Flexibilität des Betriebssystems Linux sowie die kostenlose Lizenz des Arbeitsplatzbetriebssystems
- Flexibilität bei der Geräteauswahl beim PC-Desktop (SCENIC PC oder FUTRO D) oder auch was den Servereinsatz betrifft
- Kurze Implementierungszeit durch Integration in eine vorhandene Netzwerkumgebung
- Reduzierung der Testphase und der Einrichtungskosten durch eine „easy-to-install“-CD

Kontakt

Fujitsu Siemens Computers

Global Alliance Partner Marketing
Heinz-Nixdorf-Ring 1
33106 Paderborn
E-Mail: alliance.partner@fujitsu-siemens.com
www.fujitsu-siemens.com

natural computing GmbH

Martener Str. 535
44379 Dortmund
Tel.: 0231/6104850
E-Mail: info@natural-computing.de
www.natural-computing.de